



გზამკვლევი

ღონისძიებების ორგანიზება
მინიმალური ნარჩენებით

#შეამცირენარჩენი



USAID
ამერიკელი ხალხისგან

CENN
Shaping the Future by Changing Today

როგორ დავგვეგმოთ ღონისძიება მინიმალური ნარჩენებით და თავიდან ავიცილოთ ნარჩენების წარმოქმნა. ამის მიღწევა შესაძლებელია დეტალური დაგეგმვის, ღონისძიების ორგანიზატორებსა და დამსწრეებთან სწორი კომუნიკაციითა და შემოქმედებითი მიდგომის გამოყენებით. მოცემული გზამკვლევი მოკლედ მიმოიხილავს ისეთი ღონისძიების არსს, რომლის დროსაც მინიმალური ნარჩენები წარმოიქმნება (1) ქაღალდის, (2) პლასტმასის, (3) საკვები ნარჩენების შემცირებაზე აქცენტირებითა და, ასევე, (4) ნარჩენების რეციკლირების გზით.

**დამატებითი კითხვების შემთხვევაში, გთხოვთ, მიმართოთ
CENN-ს ელ. ფოსტაზე: info@cenn.org.**

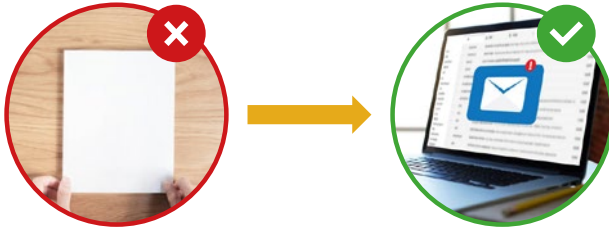


1

ქალაქის ნარჩენების შემცირება

ქალაქის ნარჩენების შესამცირებლად აირჩიეთ „ღონისძიება ქალაქის გარეშე“

გაუგზავნეთ დამსწრებს ღონისძიების დღის წესრიგი და სხვა მასალები წინასწარ, მხოლოდ ელექტრონული ფორმატით.



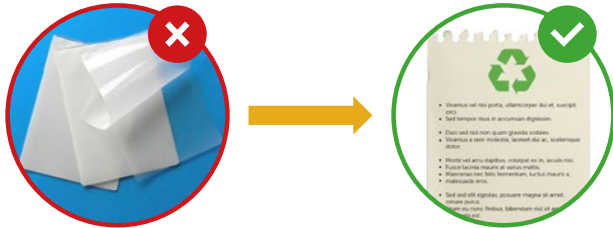
ურჩიეთ დამსწრებს, თან იქონიონ ელექტრონული მოწყობილობები; ამობეჭდილი ასლების რეციკლირების მიზნით კი, მოახდინეთ ადგილზე ქალაქის ნარჩენების შესაგროვებელი პუნქტის უბრუნველყოფა. დარწმუნდით, რომ სტუმრებსაქვეთ წვდომა Wi Fi ინტერნეტზე.



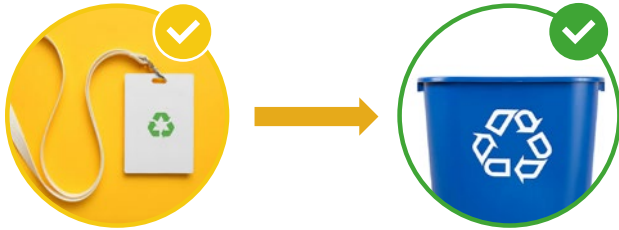
გააგზავნეთ მხოლოდ ელექტრონული მოსაწვევები და დამსწრები გააფრთხილეთ, მოსაწვევი ე.წ. სმარტფონში ან სხვა ელ. მოწყობილობაში შეინახონ. ქალაქის მოსაწვევის აუცილებლობის შემთხვევაში, დაამზადეთ ის გადამუშავებული ქალაქისგან.



დარწმუნდით, რომ თქვენი მოსანვევი რეციკლირებადია. თავი აარიდეთ ღია ან მუქი ფერის, ლამინირებული ან მეტალის ზედაპირის მქონე ქაღალდების გამოყენებას. ბილეთების აუცილებლობის შემთხვევაში, გამოიყენეთ ელ. ბილეთები, ან იქონიეთ სია, რათა სტუმრებს ბილეთების ამობეჭდვა არ დასჭირდეთ;



თუ სტუმრებს სახელობით სამკერდე ნიშნებს დაურიგებთ, გადამუშავებული მასალა გამოიყენეთ. CENN რეკომენდაციას უწევს "Green Gift"-ის გადამუშავებული ქაღალდისგან დამზადებულ პროდუქციას. გამოყენების შემდეგ კი, მონაწილეებს სთხოვთ, სამკერდე ნიშნები უკან დაგიბრუნოთ, რათა მოახდინოთ მათი თავიდან გადამუშავება.



2

პლასტმასის ნარჩენების შემცირება

გამოიყენეთ ქვემოთ მოცემული სქემა ერთჯერადი მოხმარების პლასტმასის ნივთების მრავალჯერადი ალტერნატივებით ჩასანაცვლებლად:

პლასტმასის ერთჯერადი მოხმარების ნივთები, რომელთა გამოყენებასაც თავი უნდა ავარიდოთ

არა პლასტმასის მრავალჯერადი მოხმარების ალტერნატივები



პლასტმასის წყლის/სასმელების ბოთლები



ჭურჭელი და მრავალჯერადი მოხმარების ჭიქები, ან შესთავაზებთ სტუმრებს სასმელი რეციკლირებად შუშის ბოთლებსა და/ან ალუმინის ქილებში



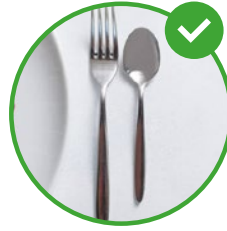
ერთჯერადი მოხმარების ყავის/ ჩაის ჭიქები (აქ იგულისხმება ქაღალდის ის ჭიქებიც, რომელთაც შიგნიდან პლასტმასის ფენა აქვთ)



იქონიეთ მრავალჯერადი მოხმარების კერამიკული ჭიქები



პლასტმასის თეფშები და დანა-ჩანგალი



იქონიეთ მრავალჯერადი მოხმარების თეფშები და მეტალის დანა-ჩანგალი



ყავის მოსარევი ერთჯერადი საშუალებები



ყავის მოსარევი მრავალჯერადი კოვზები



ხსნადი ყავის, ნაღების, თაფლისა და შაქრის ან სხვა ტიპის ფხვნილების ერთჯერადი პაკეტები



გამოიყენეთ მრავალჯერადი ქილები



თავი აარიდეთ სანრუპებს ან გამოიყენეთ ქალაქის სანრუპები



3

საკვები ნარჩენების შემცირება

საკვები ნარჩენების წარმოქმნის თავიდან აცილება თქვენს ღონისძიებას არა მხოლოდ მდგრადს გახდის, არამედ ის შეამცირებს თქვენს ხარჯებს და მოგცემთ დაზოგვის საშუალებას.

მოითხოვეთ, რომ კერძები მხოლოდ დამსწრეთა რაოდენობის მიხედვით მოამზადონ და მხედველობაში იქონიონ, რომ, შესაძლოა, ყველამ სრული სადილი არ მიირთვას;



შეადგინეთ თქვენი მენიუ ისე, რომ მხოლოდ მცენარეულ საკვებს შეიცავდეს, რითაც ხორცის მოხმარებით გამოწვეულ GHG ემისიებს შეამცირებთ;



აირჩიეთ საკვები მინიმალური შეფუთვით;



თვალყური ადევნეთ დარჩენილი საკვების ოდენობას ღონისძიების შემდეგ და საჭიროების შემთხვევაში შემდეგი ღონისძიება იმავე მიმწოდებელთან შესაბამისი პროცენტით ნაკლები საკვებით დაგეგმეთ.



4

ნარჩენების დახარისხება

მოაწყვეთ ნარჩენების დახარისხების კუთხე თქვენს ღონისძიებაზე და შეაგროვეთ რეციკლირებადი მასალები.

ურნები



ნარჩენის თითოეული იმ სახეობისთვის, რომლის წარმოქმნაც მოსალოდნელია ღონისძიებაზე, ნარჩენების დახარისხების კუთხეში (კუთხეებში) განათავსეთ ცალკე ურნა. ასევე, ადგილზე უზრუნველყავით ცალკე ურნა არარეციკლირებადი ნარჩენებისათვის. თუ შესაძლებელია, აირჩიეთ სხვადასხვა ფერის თავსახურიანი ურნები. ნარჩენების კუთხეში ყველა ურნა ერთმანეთის გვერდით უნდა იდგეს, რომ ადვილად ხელმისაწვდომი იყოს და გამოსაყენებლად იოლი. თუ ამ საქმეში დახმარება გჭირდებათ, გთხოვთ, დაუკავშირდეთ USAID WMTR II პროგრამას;



საინფორმაციო ნიშნები

ურნებზე განათავსეთ შესაბამისი მინიშნებები თუ რა ტიპის ნარჩენი რომელ ურნაში უნდა განთავსდეს (იხ. სია ქვემოთ) და მიუთითეთ, რომ **ხეციკდიხებადი ნაჩენების უხნებში განთავსებული ყველა ნაჩენი სუფთა და მშაიდი უნდა იყოს.**

თუ გაქვთ წვდომა კომპოსტირებისთვის განკუთვნილ ადგილზე, შეაგროვეთ ორგანული ნარჩენები (მაგ. დარჩენილი საკვები) ღონისძიებაზე. გაითვალისწინეთ, რომ მარტივად არის შესაძლებელი შემდეგი სახის



ქალაღდი: წიგნები, ჟურნალ-გაზეთები, ბლოკნოტები, კონვერტები და სხვა ტიპის სუფთა ქალაღდები;



შუშა: შუშის ბოთლები და დოქები;



პლასტმასა: პლასტმასის (PET) ბოთლები (ყველანაირად ეცადეთ, თავი აარიდოთ ღონისძიებაზე პლასტმასის ბოთლების გამოყენებას);



ალუმინი: ალუმინის ქილები.

სხვა ყველა ნარჩენი, მათ შორის - საკვები, ხელსახოცები და ყველაფერი, რაც დაბინძურებული ან სველია, განთავსებული უნდა იყოს არარეციკლირებადი მასალებისთვის განკუთვნილ ურნაში.



ნარჩენების რეციკლირება თბილისსა ან ბათუმში არსებულ ნარჩენების დახარისხების კუთხეებში:

განათლება და ცნობიერების ამაღლება:

ლონისძიების დაწყებისთანავე მიანოდეთ ინფორმაცია დამსწრეებს რეციკლირების ადგილების შესახებ და მოკლედ აუხსენით, რომელი ნარჩენების რეციკლირების შესაძლებლობაა ღონისძიებაზე. ნარჩენების დახარისხების კუთხესთან უნდა იდგეს ღონისძიების მომსახურე პერსონალი და ეხმარებოდეს სტუმრებს რეციკლირებადი ნარჩენების დახარისხებაში სადილისა და ღონისძიების სხვა აქტიური პერიოდების დროს;



მოსაწვევებში, სიტყვით გამოსვლებში, პრეზენტაციებში, სოციალური მედიის პოსტებსა და პრესრელიზებში აღნიშნეთ, რომ ეს ნულოვანი ნარჩენების ღონისძიებაა; ასევე, ცნობიერების ასამაღლებლად განათავსეთ ეს ინფორმაცია ღონისძიების სხვა მასალებზე. მოიფიქრეთ შემოქმედებითი „ჭეშთეგები“ (ან გამოიყენეთ ნულოვანი ნარჩენების გლობალური კამპანიებისთვის არსებული, წარმატებული „ჭეშთეგები“) და სთხოვეთ ღონისძიების დამსწრეებს, მათაც გამოიყენონ ეს „ჭეშთეგები“ ღონისძიებაზე ინფორმაციის გავრცელებისას;



შეგროვება

ღონისძიების შემდეგ შეგროვებული რეციკლირებადი ნარჩენები მიიტანეთ თბილისის, ბათუმის, ხელვაჩაურის ან ქობულეთის ნარჩენების დახარისხების კუთხეებში. (იხილეთ ამ კუთხეების ადგილმდებარეობა რუკაზე). ნარჩენების დახარისხების ურნებში განთავსებამდე დარწმუნდით, რომ სწორად ათავსებთ მათ შესაბამის ურნაში და რომ რეციკლირებისთვის განკუთვნილი ნარჩენები არ არის დაბინძურებული და სველი.

შესაძლებელია, ღონისძიების დაგეგმვისას დაუკავშირდეთ დახარისხებული ნარჩენების შემგროვებელ ადგილობრივ კომპანიას "Clean World" და მათთან ერთად უზრუნველყოთ რეციკლირებადი ნარჩენების შეგროვება.



დაახარისხე

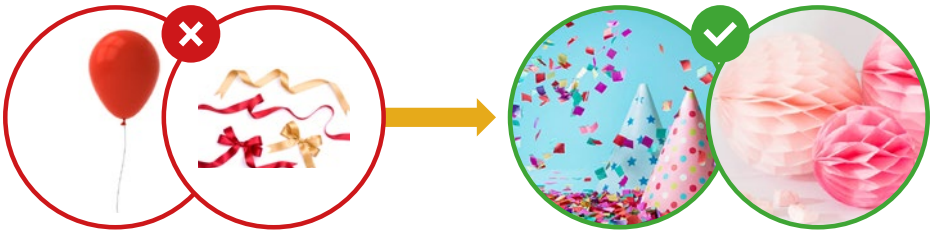
გაიტანე

გადაამუშავე

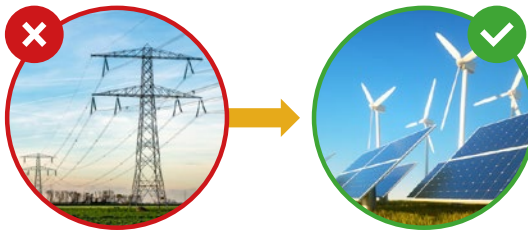
5. სხვა

თავი აარიდეთ ერთჯერადი მოხმარებისათვის განკუთვნილ დეკორაციებს (მხოლოდ ამ ღონისძიებისთვის განკუთვნილ ბანერებს, ბაფთებს, ბუშტებსა და ა.შ.);

ღონისძიების მთლიანი თემატიკა რეციკლირებადი დეკორაციებით შექმენით;



ღონისძიებისათვის მოიძიეთ ისეთი ადგილები, სადაც შესაძლებელია ალტერნატიული ენერჯის წყაროების (მზის, ქარის, გეოთერმული, ბიომასა და ა.შ.) გამოყენება;



გამოიყენეთ LED ნათურები ან დროის/მოძრაობის სენსორზე მომუშავე განათება - ბუნებრივი სინათლის არარსებობის შემთხვევაში.

